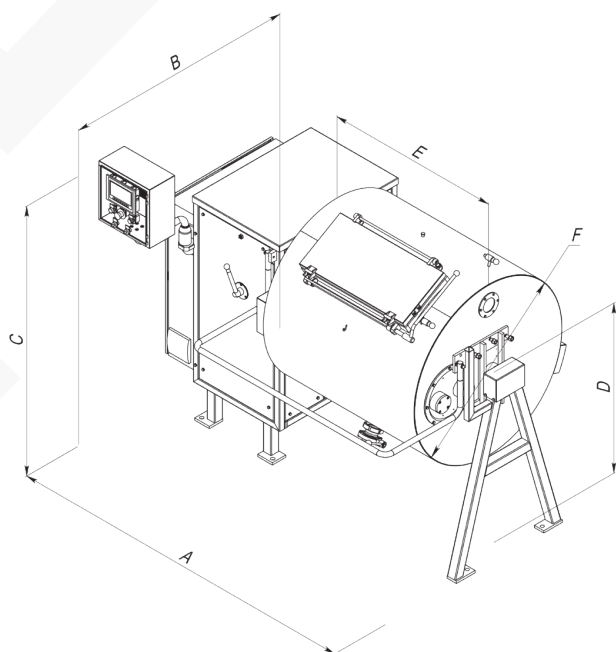


BC

Baratte à beurre





MATÉRIAUX ET CONSTRUCTION:

- Tambour en acier inoxydable, sablé à l'intérieur, verre dépoli à l'extérieur.
- Grande ouverture rectangulaire avec couvercle et fermeture centrale (système à levier unique) avec positions possibles pour le barattage et le pétrissage à sec.
- Joint d'étanchéité bactériologiquement sûr en caoutchouc spécial.
- Indicateur de niveau.
- Vanne de vidange.
- Boîte de vitesses: fixée dans un cadre avec revêtement.
- Composé de:
 - ◆ Moteur à engrenages d'entraînement;
 - ◆ Embrayage mécanique spécial.
- Dispositif de sécurité: barre de protection avec arrêt de sécurité pour les petites barattes à beurre autonomes.
- Pour les grandes beurreries: conformément aux règles de sécurité en vigueur dans le pays et en option.

ARMOIRE DE COMMANDE:

- Entièrement câblée en interne, avec tous les interrupteurs et relais nécessaires.
- Convertisseur de fréquence adapté à l'unité du moteur à engrenages ci-dessus.
- Éléments de fonctionnement: Potentiomètre avec indicateur de vitesse.
- Démarrage / arrêt.

DONNÉES TECHNIQUES

Baratte à beurre pour la production en lot de beurre homogène traditionnel

Capacité, L par lot	jusqu'à 3 000
Teneur en matière grasse de la crème, %.	35-42
Matériau	acier inoxydable
Tension secteur, V	400
Fréquence, Hz	50
Pneumatiques, bar	6

Type	Capacité de lots	Crème	Beurre	A	B	C
BC	L	L par h	kg jusqu'à	mm	mm	mm
BC05	500	jusqu'à 200	100	1810	1380	1560
BC1	1000	jusqu'à 400	200	2100	1600	1700
BC2	2000	jusqu'à 800	400	3200	2100	2000
BC3	3000	jusqu'à 1 200	600	3500	2000	2300